

Serenissimo

Anno
Designer

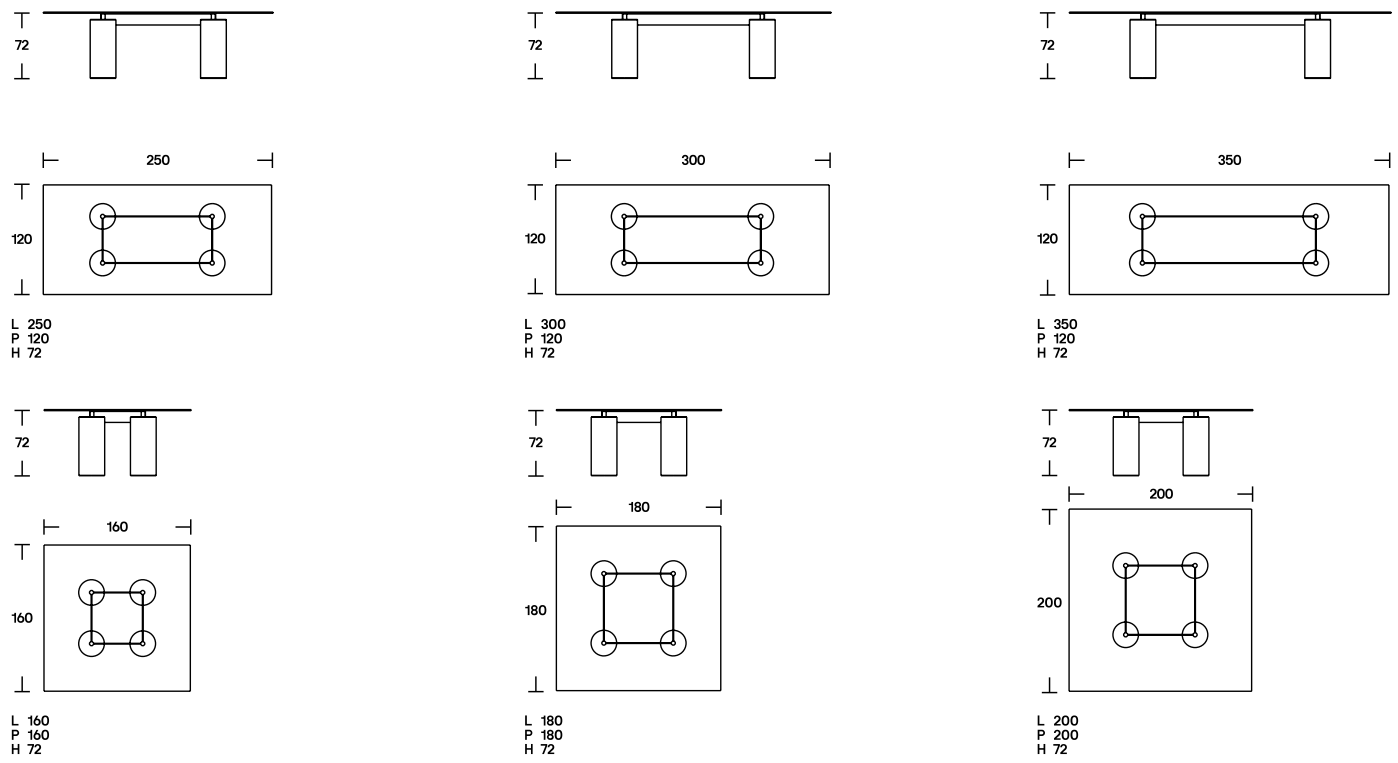
1985 – 2021
Lella & Massimo Vignelli, David Law

Con la precisione delle sue linee, Serenissimo traduce il concetto di tavolo in una composizione grafica con quattro colonne e una barra orizzontale in acciaio per far fluttuare il piano d'appoggio.

In linea con il design originale di Lella e Massimo Vignelli, è una creazione che si esprime attraverso la sua geometria e i suoi materiali.

Le forme elementari caratterizzate da ricercate finiture metalliche e da morbide tonalità dello stucco veneziano, insieme ad un ampio piano in vetro – che raggiunge fino a tre metri di lunghezza – disteso sopra una base ad altare, danno vita ad una composizione armonica dalle dimensioni monumentali.

Misure



Finiture

Piani: disponibili nella versione quadrata o rettangolare dello spessore di 15 mm, nelle finiture cristallo trasparente, cristallo opalescente extrachiaro o cristallo colato nero (max L300).

Telaio: metallo verniciato grigio micaceo.

Gambe: 4 basi cilindriche (Ø 28 cm) realizzate con un tubo in acciaio, verniciate nelle finiture canna di fucile, bronzo orbitale o nelle varianti materiche in Encausto nelle colorazioni terracotta, verde e bianco.

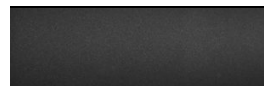
Top



Base



Telaio



Legenda finiture

Cristallo trasparente	VT17
Cristallo opalescente extrachiaro	VT05
Cristallo colato nero	VT18
Encausto bianco	EN01
Encausto verde	EN02
Encausto terracotta	EN03
Verniciato opaco bronzo orbitale	MT14
Verniciato opaco canna di fucile	MT13
Verniciato grigio micaceo	