

423
CAB LOUNGE



2015
MARIO BELLINI

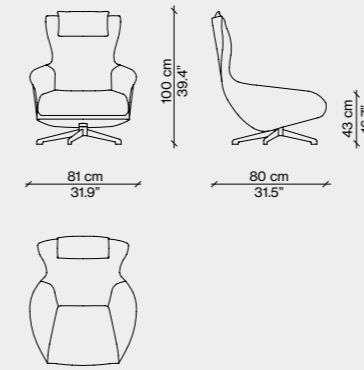
ENG Roomy and inviting, Cab Lounge is a restatement of the Cab chair concept. Nothing short of a masterpiece of craftsmanship, the Cab Lounge armchair is perfectly suited to both residential or contract use.

The leather upholstery fits the tubular steel frame like an exquisitely tailored garment, complementing the curves, in a perfect symbiosis between the structural and the organic. The leather sections, hand-stitched and fitted with zipper closures, undergo hand-executed processes before they are complete. Fitted with a reclining mechanism, the five-spoke base sets off the entire chair, while the ergonomically correct design renders it extraordinarily comfortable; the care taken in the details is without equal. The quintessential solution to modern furnishings in lounge and lobby areas and executive offices.

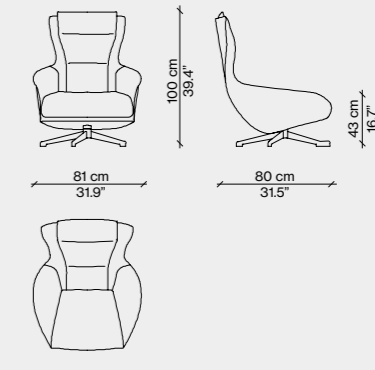
ITA Forme ampie e invitanti per un modello ispirato al medesimo sviluppo concettuale della sedia Cab. La poltrona Cab Lounge rappresenta un vero e proprio capolavoro di manifattura artigianale, adatta sia ad un uso residenziale che contract. Il cuoio riveste lo scheletro in tubolare di acciaio come un abito su misura, sorreggendo la forma sinuosa in un rapporto di simbiosi assoluta tra l'aspetto strutturale e organico. Le parti in cuoio, cucite e chiuse con cerniere lampo, sono successivamente sottoposte a lavorazioni scrupolosamente eseguite a mano. La base girevole a 5 razze, dotata di meccanismo di inclinazione, esalta il corpo della poltrona mentre le sue linee ergonomiche rivelano un comfort sorprendente e un'accuratezza di dettagli senza eguali. Ideale per ogni soluzione di arredo moderno, in aree lounge e lobby e uffici direzionali.

FRA Des formes amples et accueillantes pour un modèle qui s'inspire conceptuellement de la chaise Cab. Le fauteuil Cab Lounge est un véritable chef-d'œuvre de fabrication artisanale, adapté à la fois à un usage domestique et contract. Le cuir habille le squelette tubulaire en acier comme une robe sur mesure, en soutenant la forme sinueuse dans un rapport de symbiose absolue entre l'aspect structurel et l'aspect organique. Les pièces en cuir, cousues et fermées par fermetures éclair, sont ensuite soumises à opérations minutieusement exécutées à la main. La base pivotante, équipée d'un mécanisme d'inclinaison, met en valeur le corps du fauteuil tandis que ses lignes ergonomiques révèlent un confort surprenant et une précision du détail inégalée. Idéal pour toute solution d'ameublement moderne, dans les salons et halls et les bureaux de direction.

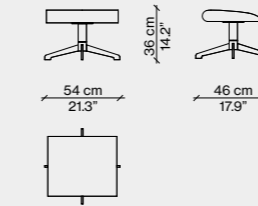
DE Breite, einladende Formen für ein Modell, das durch die gleiche konzeptuelle Entwicklung wie der Stuhl Cab inspiriert wurde. Der Sessel Cab Lounge ist ein echtes Meisterwerk der Handwerkskunst und sowohl für das Wohnambiente als auch für den Objektmarkt geeignet. Das Kernleder umhüllt das Stahlrohrrskelett wie ein Maßanzug und stützt die gewundene Form in einer absoluten Symbiose zwischen dem strukturellen und dem organischen Teil. Die Elemente aus Kernleder, die zusammengenäht und mit Reißverschlüssen verschlossen werden, werden in der Folge rein manuellen Verarbeitungen unterzogen. Die Drehbasis mit 5 Strahlen ist mit einem Kippmechanismus ausgestattet und betont den Sesselkorpus. Ihre ergonomischen Linien hingegen verweisen auf einen überraschenden Komfort und eine Detailgenauigkeit ohne gleichen. Ideal für jede moderne Einrichtung, in Lounge-Zonen, Lobbys und Chefbüros.



423 PO 40

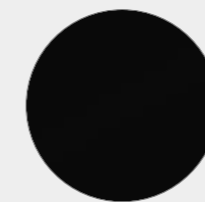


423 PO 50



423 PO 30

FINISHES - FINITURE - FINITIONS - AUSFÜHRUNGEN



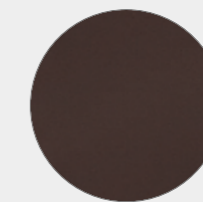
Matt black steel
Acciaio verniciato nero opaco
Acier verni noir mat
Stahl mat schwarz lackiert



Natural saddle leather
Cuoio naturale
Cuir naturel
Kernleder natur



Taupe saddle leather
Cuoio talpa
Cuir taupe
Kernleder Taupe



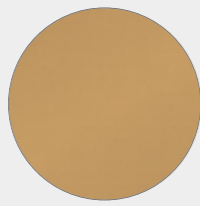
Brown saddle leather
Cuoio marrone
Cuir marron
Kernleder braun



Bulgarian saddle leather
Cuoio rosso bulgare
Cuir rouge bulgare
Kernleder rotbraun



Black saddle leather
Cuoio nero
Cuir noir
Kernleder schwarz



Leather Wagner W032
Pelle Wagner W032
Cuir Wagner W032
Leder Wagner W032



Leather Wagner W050
Pelle Wagner W050
Cuir Wagner W050
Leder Wagner W050



Leather Wagner W038
Pelle Wagner W038
Cuir Wagner W038
Leder Wagner W038



Leather Wagner W009
Pelle Wagner W009
Cuir Wagner W009
Leder Wagner W009



Leather Wagner W018
Pelle Wagner W018
Cuir Wagner W018
Leder Wagner W018

ENG STRUCTURE frame in black coated tubular steel with elastic belts. Self-supporting fabric. Birch plywood pannel. BASE five spoke base in tubular and plate of steel. Finishings as per price list. Feet in black plastic material. UPHOLSTERY flexible cold moulded polyurethane foam Flexible polyurethane foam. Polyester padding with resin along with light velvet. Feather padding in cotton cloth. QUILTED UPHOLSTERY Quilted hide/leather.

ITA STRUTTURA telaio in tubolare d'acciaio verniciato di colore nero dotato di cinghie elastiche. Tela portante. Pannello in multistrato di betulla. BASE basamento a 5 razze in tubo e piatto di acciaio. Finiture indicate a listino. Piedini in materiale plastico di colore nero. IMBOTTITURA poliuretano espanso flessibile schiumato a freddo. Poliuretano espanso flessibile. Ovatta in fibra di poliestere resinata accoppiata con vellutino. Piuma d'oca contenuta in fodera di tela cotone. RIVESTIMENTO Cuoio/pelle.

FRA STRUCTURE cadre en acier tubulaire peint en couleur noire, doté de sangles élastiques. Toile portante. Panneau en multiplis de bouleau. BASE Piétement à 5 rayons en acier tubulaire et plat. Finitions indiquées sur la liste des prix. Embouts en matière plastique noire. REMBOURRAGE mousse de polyuréthane flexible faite à froid. Mousse de polyuréthane flexible Ouate en fibre de polyester résinée accouplée à un velours léger Plumes d'oies contenues dans une taie de toil coton. REVÊTEMENT cuir sellerie/cuir.

DE STRUKTUR rahmen aus schwarz lackiertem Stahlrohr, mit elastischen Riemen. Tragegewebe. Paneel aus Multischicht-Birkenholz. BASIS fünfarmiges Gestell aus Stahlrohr und mit Stahlplatte. Finish-Versionen laut Preisliste. Füßchen aus schwarzem Kunststoffmaterial. POLSTERUNG kalt geschäumter, flexibler Polyurethanschaum. Flexibler Polyurethanschaum. Gehazte Polyesterfaserwatte mit Samtbeschichtung. Gänsedaunen in Futter aus Baumwollgewebe. BEZUG kernleder/Leder.

